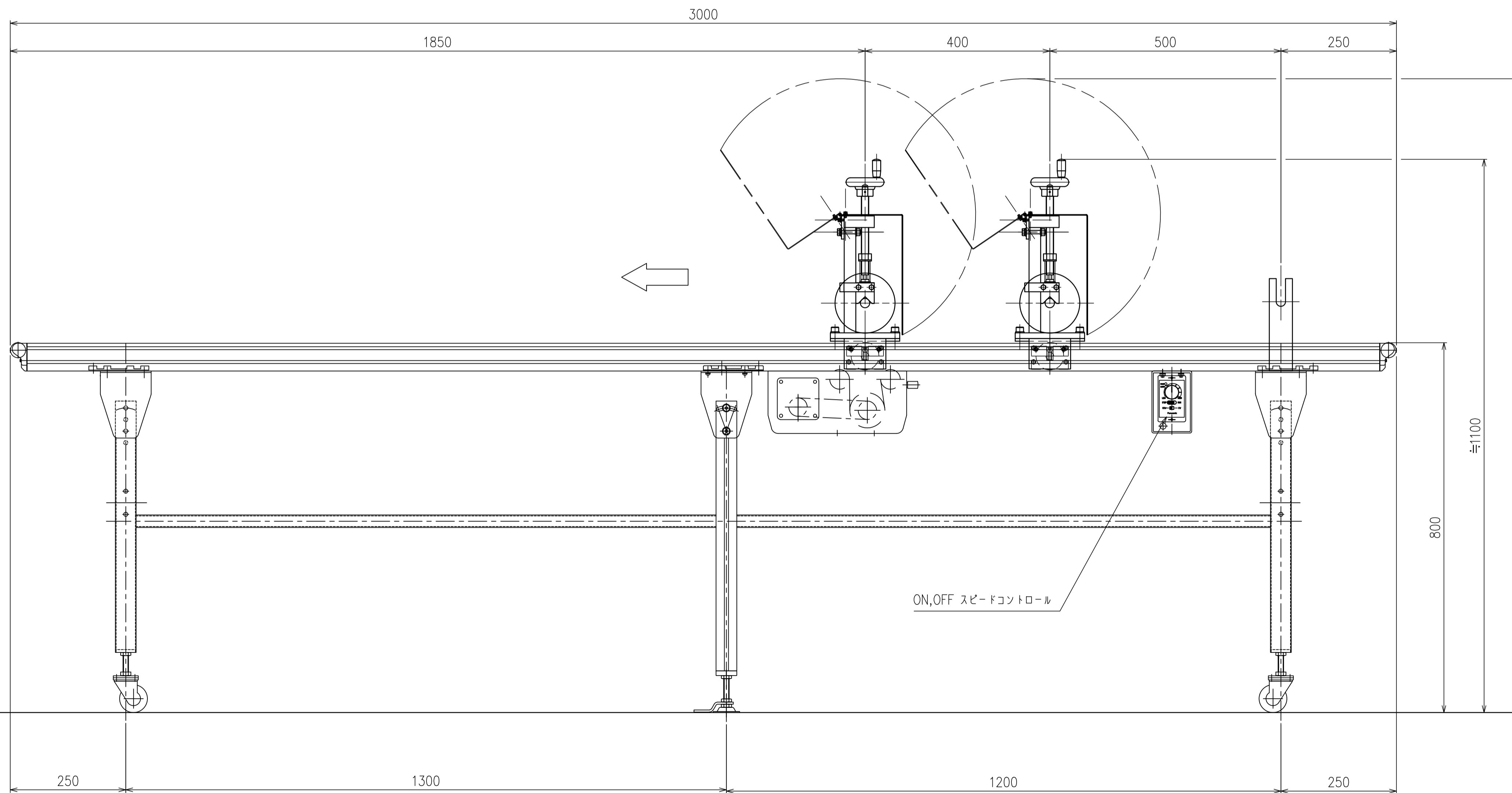


仕様

駆動モータ	130W
	3相 200v
電源ベアスピード	1m/min~3m/min (コントローラで変速可能)
ロータリカッタ	2基
重量	約100kg



名 称	KTR3-600		
精 考		尺 度	
REF.NO		1:6	
ORIG.DRAWINGS	2012/01/23	DWG.NO	
CAD.ID-	年月日		
設計	製 図	審 査	承認
OKADA			
MCON-S-029		KAMATA MACHINERY WORKS.	