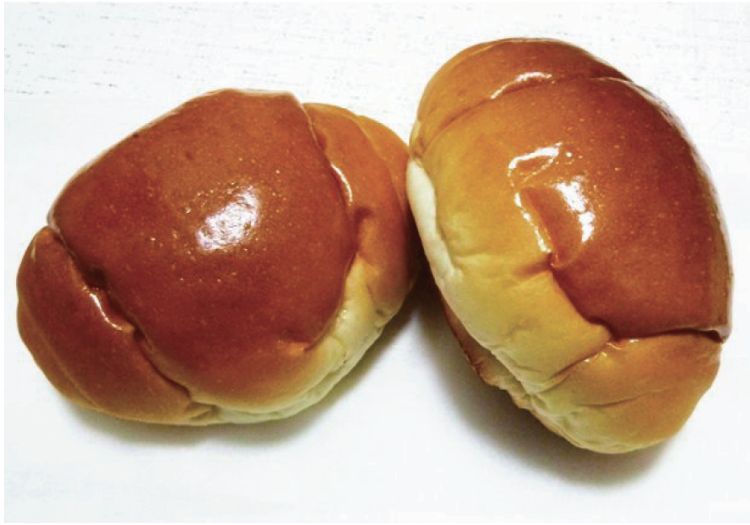


# 버터를 성형기가 새로운 모델로 진화했습니다!!



## 기존기와의 차이점

- 플레임**      ➔ 플레임, 커버, 셔시 등 스테인레스, 알루미늄을 채택! 도장이 벗겨질 일이 없어 위생적!
- 압연 롤**      ➔ 체인, 스프로킷을 없애고, 각 롤러를 직접 서보 모터로 움직이도록 설계.
- 스크래퍼**    ➔ 수지 재질로 마모가 적으며, 본체 상하가 개폐식으로 되어 탈착이 간편!
- 벨트**           ➔ 쓸림 현상이 없는 타입. 두꺼운 재질로 내구성도 향상! 투입 벨트도 쓸림 현상을 방지!

# KCM 버터롤 성형기(몰더)

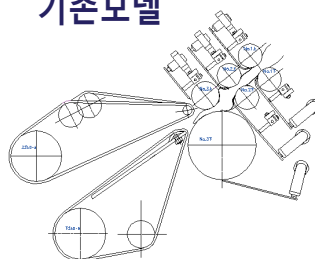
스테인레스, 알루미늄 재질로 도장이 벗겨지지 않아 위생적입니다. 롤러 8개를 개별 모터로 직접 운전을 함으로써, 소음은 줄고 더 위생적으로! 커버를 열 수 있어 청소 및 유지/보수가 간편하고 안전하게 작업할 수 있습니다.



개폐식이므로  
청소와 유지/보수가 간편!

반죽에 걸리는 부담을 경감!

기존모델



KCM

