

크레센트 몰더

KCS

/ KCC200/ KC200A

반죽을 넣기만 하면 되는 간단한 성형.
생산 속도와 안정된 성형을 추구한
생산성 향상에 정평인 기계들

버터롤빵 전용 성형기
KCS [크레센트 몰더]

반죽 1개를 성형하는 데 소요되는 시간은 약 1.2초로 신속하고 간편하게 성형할 수 있습니다. 안정감 있는 성형을 위한 기계로서 개량을 거듭하여, 주로 대량 생산 라인 등에 사용되고 있습니다.



버터롤빵 전용 성형기
KC200A [크레센트 몰더]

V자 컨베이어에 봉 모양으로 성형한 버터롤 반죽을 넣기만 하면, 간단하게 성형이 이루어집니다. 버터롤빵을 대량으로 생산하는 경우, 수작업에 의해 성형 모양이 달라지는 현상을 해소하고, 생산성 향상을 기대할 수 있습니다.

크루아상 전용 성형기
KCC200 [크루아상 몰더]

크루아상 전용 성형기로, 생산성 향상을 실현시켰습니다. 크루아상 성형 이외에도 소형 빵 등의 가스 빼기 공 정이나 성형에도 응용할 수 있습니다.

제품의 특징

- 공간을 차지하지 않는 컴팩트 설계 (KC200A, KCC200)

컴팩트 설계로 많은 공간을 필요로 하지 않으므로, 설치 장소에 고민할 필요가 없습니다.
- 성형 조절이 가능

「롤러의 간격」 「펠트벨트의 간격」의 조절로 성형 형태를 조절할 수 있습니다.
- 다양한 타입(종류)이 준비되어 있습니다 (KCS)

V형 컨베이어의 수(2열, 3열, 4열), 롤러의 단수(2단, 3단) 등의 선택이 가능합니다. 또한 연속 생산 라인용 프루퍼에 기계를 접속시키는 사양도 있습니다.
- 응용 성형이 가능 (KCC200)

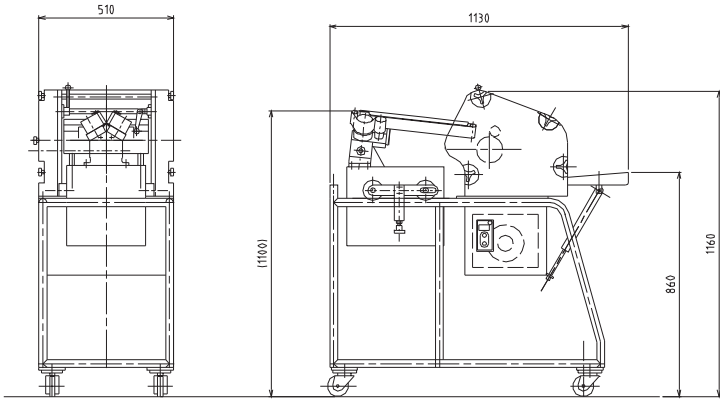
크루아상 성형 외에도, 소형 빵반죽의 가스 빼기나 성형 등에도 응용할 수 있습니다. 처리 가능한 반죽 중량은 1개당 30~50g 정도로 상정하고 있습니다.(이보다 큰 반죽도 성형 가능한 경우가 있습니다.)
- 옵션

위생면에서의 향상을 위해, 외장을 스테인레스로 변경 가능합니다.
- 탁월한 내구성

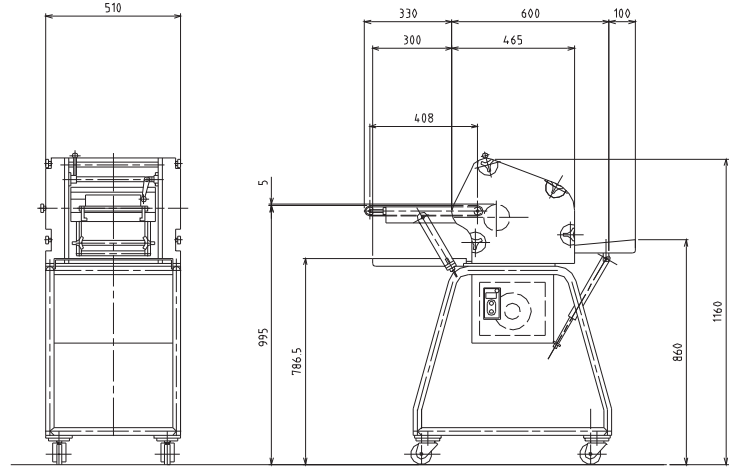
오래 사용할 수 있도록 튼튼하게 설계되었습니다.

■ 치수 도면

외부 치수 (KC200A)



외부 치수 (KCC200)

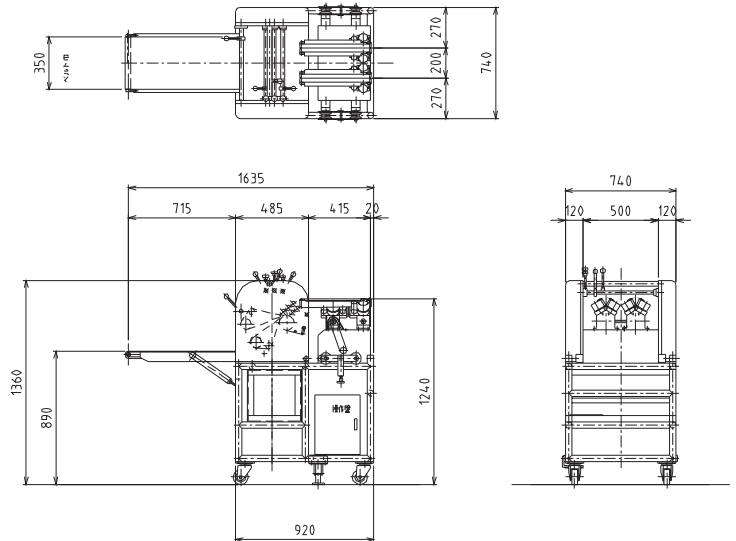


■ 사양

기종	KC200A	KCC200
치수	W1130 x D510 x H1160mm	W1030 x D510 x H1160mm
상단 롤러	41φ x 길이 230mm	41φ x 길이 230mm
하단 롤러	100φ x 길이 230mm	100φ x 길이 230mm
롤러 간격	0.1 ~ 12mm	0.1 ~ 12mm
상단 펠트벨트	230mm폭 x 둘레460mm	230mm폭 x 둘레460mm
하단 펠트벨트	230mm폭 x 둘레640mm	230mm폭 x 둘레640mm
컨베이어 벨트	50mm폭 x 둘레1035mm	50mm폭 x 둘레1035mm
동력	3 P 200V-0.3Kw	3 P 200V-0.2Kw
모터	0.2Kw (본체 구동) + 0.09Kw (V컨베이어 구동)	0.2Kw (본체 구동)
처리 반죽 중량	1개당 30 ~ 50g 정도를 상정 (이보다 무거운 반죽도 성형이 가능한 경우가 있음)	1개당 30 ~ 50g 정도를 상정 (이보다 무거운 반죽도 성형이 가능한 경우가 있음)
능력	시간당 1200개 (3초마다 1개의 반죽을 투입했을 경우의 수량)	시간당 1200개 (3초마다 1개의 반죽을 투입했을 경우의 수량)

※ 사양은 개량을 위해 예고 없이 변경될 수 있으나, 주문시 확인 바랍니다.

외부 치수 (KCS403A)



기종	KCS403A	KCS400A	KCS503A	KCS500A	KCS603A
폭	740	740	840	840	940
너비	920	920	920	920	920
높이	1360	1280	1360	1280	1360
중량	440Kg	420Kg	510Kg	480Kg	600Kg
V 컨베이어	2열 부속	2열 부속	3열 부속	3열 부속	4열 부속
롤러 단수	3단	2단	3단	2단	3단
롤러 폭	400mm	400mm	500mm	500mm	600mm
배출 컨베이어	별도	별도	별도	별도	별도
성형 능력	6000개/시간	6000개/시간	9000개/시간	9000개/시간	12000개/시간
동력	1.04Kw	0.95Kw	1.04Kw	0.95Kw	1.04Kw

※ 사양은 개량을 위해 예고 없이 변경될 수 있으나, 주문시 확인 바랍니다.



제과제빵 기계의 제조·판매

株式会社 鎌田機械製作所

본사: (우)351-0022 사이타마현 아사카시 히가시벤자이 1-3-3 아사카다이에키마에빌딩 301호
히다카공장: (우)350-1205 사이타마현 히다카시 하라주쿠 746

FAX +81-42-978-6683

TEL +81-42-984-1261

info@kamata-machine.co.jp